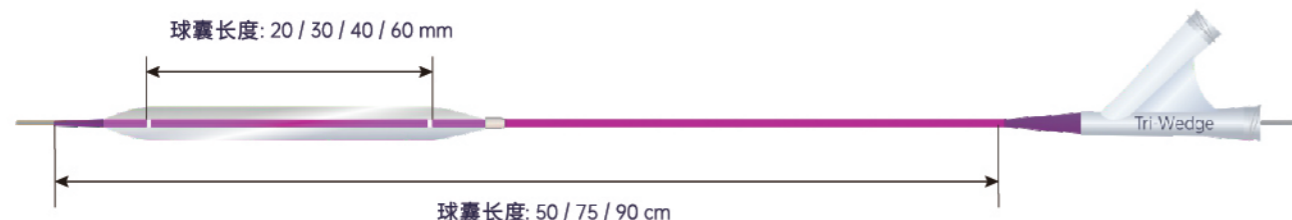


# Tri-Wedge 三角龙

外周血管刻痕球囊扩张导管

适配导丝: 0.018" / 0.035"

球囊直径 (mm): 3.0 / 4.0 / 5.0 / 6.0 / 7.0 / 8.0



## 订货信息

0.018"	50cm				90cm			
直径	20mm	30mm	40mm	60mm	20mm	30mm	40mm	60mm
3.0mm	21-18S32	21-18S33	21-18S34	21-18S36	21-18L32	21-18L33	21-18L34	21-18L36
4.0mm	21-18S42	21-18S43	21-18S44	21-18S46	21-18L42	21-18L43	21-18L44	21-18L46
5.0mm	21-18S52	21-18S53	21-18S54	21-18S56	21-18L52	21-18L53	21-18L54	21-18L56
6.0mm	21-18S62	21-18S63	21-18S64	21-18S66	21-18L62	21-18L63	21-18L64	21-18L66
7.0mm	21-18S72	21-18S73	21-18S74	21-18S76	21-18L72	21-18L73	21-18L74	21-18L76
8.0mm	21-18S82	21-18S83	21-18S84	21-18S86	21-18L82	21-18L83	21-18L84	21-18L86

## 订货信息

0.035"	50cm				75cm			
直径	20mm	30mm	40mm	60mm	20mm	30mm	40mm	60mm
3.0mm	21-35S32	21-35S33	21-35S34	21-35S36	21-35L32	21-35L33	21-35L34	21-35L36
4.0mm	21-35S42	21-35S43	21-35S44	21-35S46	21-35L42	21-35L43	21-35L44	21-35L46
5.0mm	21-35S52	21-35S53	21-35S54	21-35S56	21-35L52	21-35L53	21-35L54	21-35L56
6.0mm	21-35S62	21-35S63	21-35S64	21-35S66	21-35L62	21-35L63	21-35L64	21-35L66
7.0mm	21-35S72	21-35S73	21-35S74	21-35S76	21-35L72	21-35L73	21-35L74	21-35L76
8.0mm	21-35S82	21-35S83	21-35S84	21-35S86	21-35L82	21-35L83	21-35L84	21-35L86

适配鞘 5F 6F 7F

详情请联系博迈商务 [businesscn@brosmed.com](mailto:businesscn@brosmed.com)



广东博迈医疗科技股份有限公司

东莞松山湖高新区产业开发区工业北路中小科技企业创业园第15栋

0769-22892018-8306 www.brosmed.com

businesscn@brosmed.com



# Tri-Wedge 三角龙

外周血管刻痕球囊扩张导管



360°

- 三根刻痕丝360°完美扩张
- 轻松顺滑推送
- 低压安全有序扩张

[www.brosmed.com](http://www.brosmed.com)

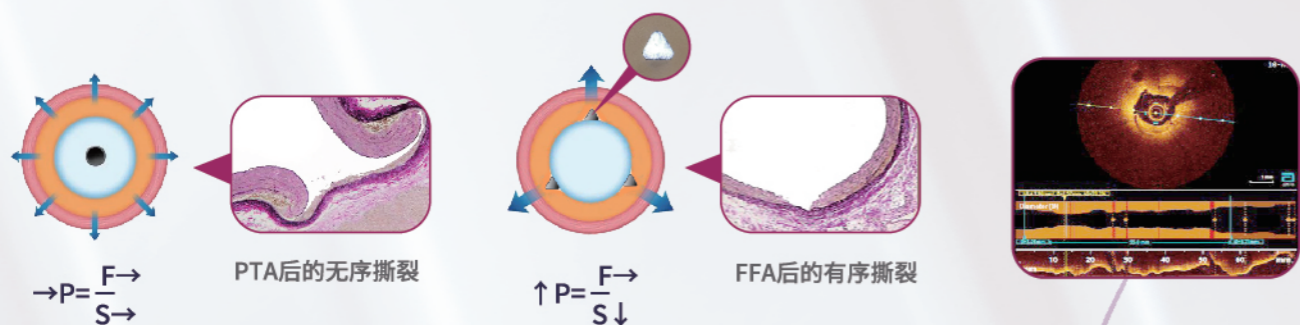


# Tri-Wedge 三角龙

外周血管刻痕球囊扩张导管

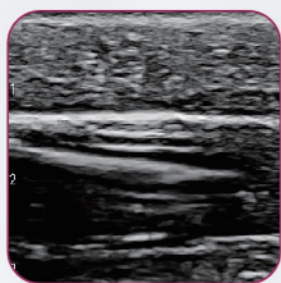
## “四两拨千斤” 低压扩张高阻力病变

聚焦应力 (Focused Force) 原理设计, 刻痕丝压强  $\geq 32$  倍 (PTA)  
三根三角刻痕丝360°平均分布

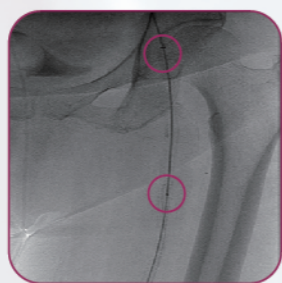


## 高压非顺应性球囊 显影清晰

特殊球囊材料, 额定爆破压达20ATM, 精准安全扩张



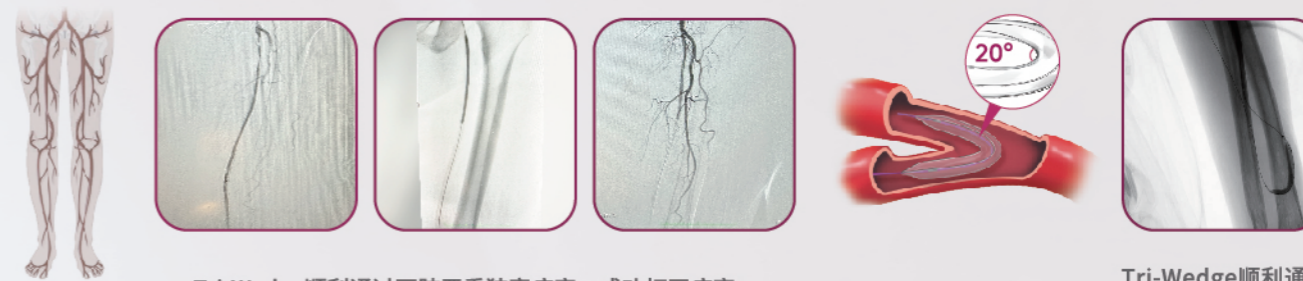
超声下, 球囊清晰可见



DSA下, 显影环清晰

Tri-Wedge三角龙刻痕球囊适用于扩张髂动脉、股动脉、髂股动脉、腘动脉、腘下动脉及肾动脉的经皮腔内血管成形术, 并适用于自体或人工透析用动静脉瘘的狭窄病变。

## 真实世界的应用



Tri-Wedge顺利通过下肢严重狭窄病变, 成功打开病变

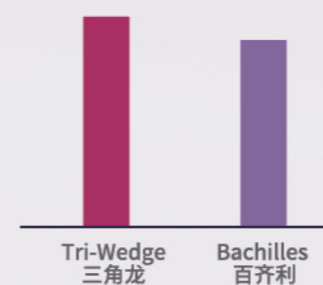
Tri-Wedge顺利通过AVF吻合口病变并扩张, 吻合口无牵拉

## 优秀的跟踪性和通过病变的能力

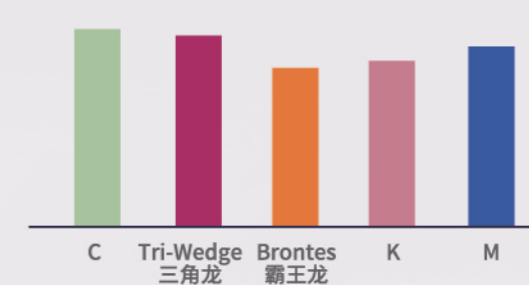
激光焊接头端, 使穿越外径更小  
特殊球囊材料及超滑亲水涂层设计, 提升整体柔顺性和跟踪性, 轻松穿越迂曲及狭窄病变

18系统6.0以下适配5F血管鞘, 35系统6.0以下适配6F血管鞘

18系列直径6.0mm球囊通过外径对比



35系列直径6.0mm球囊通过外径对比



(竞品皆为外周血管内高压球囊扩张导管)